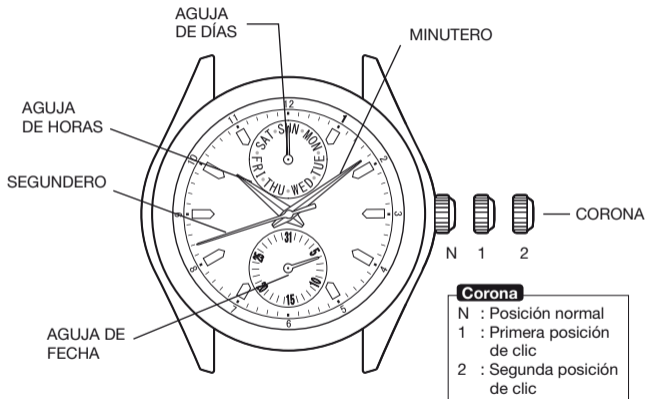


MARK MADDUX

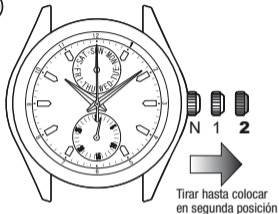
VX7PE

CARACTERÍSTICAS



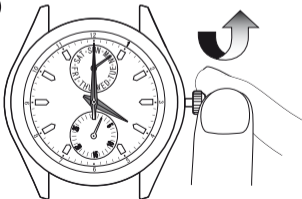
CÓMO AJUSTAR LA HORA Y EL DÍA DE LA SEMANA

1



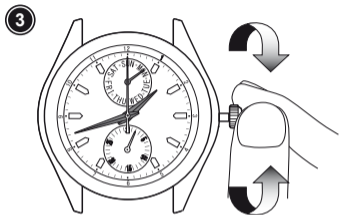
1. Tire de la corona hasta colocarla en la segunda posición de clic, cuando el segundero se encuentre en la posición de las 12 horas.

2

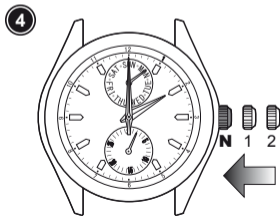


2. Gire la corona en el sentido de las agujas del reloj y desplace la aguja horaria y el minuterero hasta que la aguja del día se ajuste en el día deseado de la semana.

Nota: Si se gira la corona en sentido contrario a las agujas del reloj, la aguja del día no se desplazará hacia atrás.



3. Gire hasta ajustar la hora teniendo en cuenta AM/PM (mañana/tarde).



4. Vuelva a empujar la corona hasta colocarla en posición normal.

Empuje hasta su posición normal

Técnica de ajuste de avance

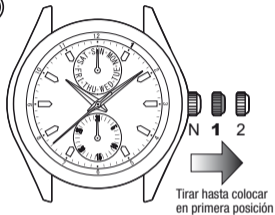
- Para hacer avanzar la aguja de días, vuelva a girar la aguja de horas y el minuterio 4 o 5 horas más allá del punto en el que cambia el día (entre las 11 y las 4 de la mañana) y, a continuación, hágalas avanzar de nuevo hasta que la aguja de días se ajusta en la siguiente fecha.

Nota: *Si se gira la corona en sentido contrario a las agujas del reloj, la aguja de días no se desplazará hacia atrás.*

- Al ajustar el minuterio, desplácelo hasta colocarlo unos 4 a 5 minutos por delante de la hora deseada y, a continuación, vuelva a girar hasta colocar en la hora exacta.

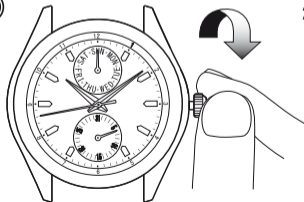
CÓMO AJUSTAR LA FECHA:

1



1. Tire de la corona hasta colocarla en la primera posición de clic.

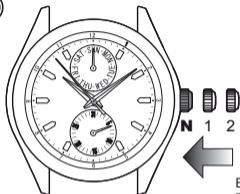
2



2. Gire la corona en sentido contrario a las agujas del reloj para ajustar la aguja de la fecha.

Nota: Si se gira la corona en sentido de las agujas del reloj, la aguja de la fecha no se desplazará hacia atrás.

3

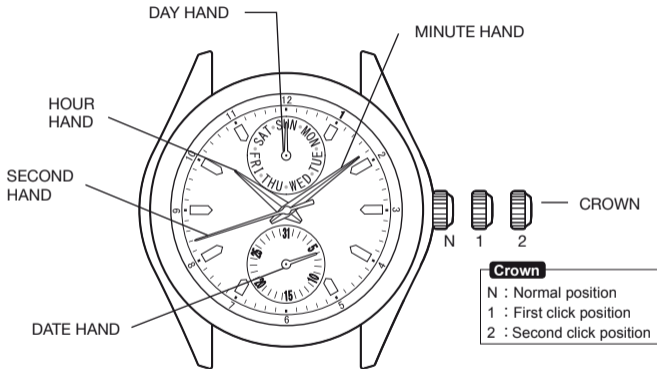


3. Coloque la corona de nuevo en su posición normal.

Nota:

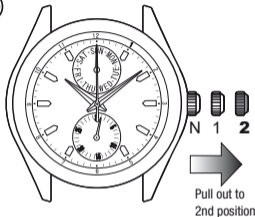
- No ajuste la aguja de la fecha entre las 09:00 p .m. (de la noche) y las 04:00 a. m. (de la mañana). De lo contrario, es posible que no se desplace correctamente.
- Mientras ajusta la aguja de la fecha, compruebe que se mueve de forma correcta en incrementos de un día.
- Es necesario ajustar la fecha el primer día después un mes de 30 días y febrero.

FEATURES



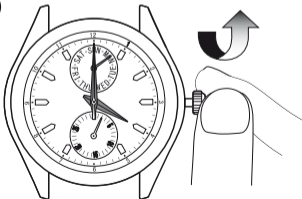
HOW TO SET TIME AND DAY OF THE WEEK

1



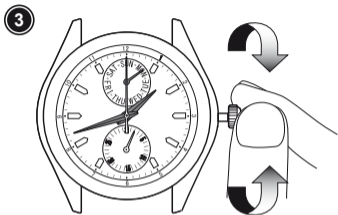
1. Pull crown out to the 2nd click position when the second hand is at the 12 o'clock position.

2

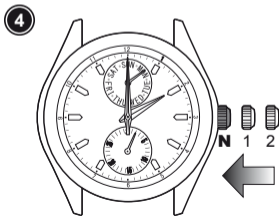


2. Turn the crown clockwise to advance the hour and minute hands until the day hand is set to the desired day of the week.

Note: *The day hand will not move back by turning the crown counterclockwise.*



3. Turn to set the time taking AM or PM into consideration.



4. Push the crown back to normal position.

Push back to
Normal position

Advance Setting Technique

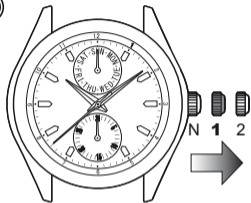
- To advance the day hand quickly, turn back the hour and the minute hands 4 to 5 hours beyond the point of the day changes (between 11:00 p.m. and 4:00 a.m.), and then advance them again until the day hand is set to the next.

Note: *The day hand will not move back by turning the crown counterclockwise.*

- When setting the minute hand, advance it 4 to 5 minutes ahead of the desired time and then turn it back to the exact time.

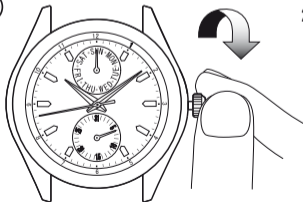
HOW TO SET DATE:

1



1. Pull crown out to the 1st click position.

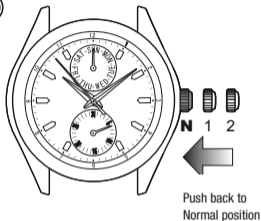
2



2. Turn the crown counterclockwise to set date hand.

Note: *The date hand will not move back by turning the crown clockwise.*

3

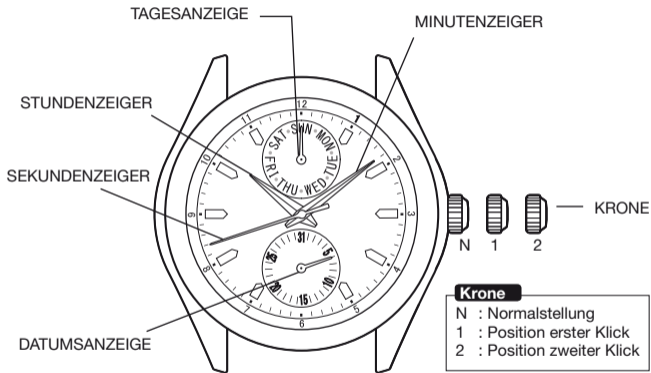


3. Push crown back to normal position.

Note:

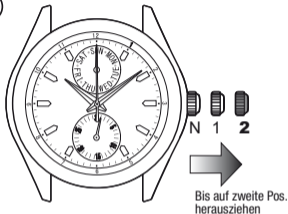
- Do not set the date hand between 9:00 p.m. and 4:00 a.m. Otherwise, it may not move properly.
- While setting the date hand, check that it moves properly in one-day increments.
- It is necessary to adjust the date on the first day after a 30-day month and February.

FUNKTIONEN



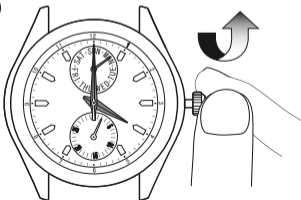
ZEIT UND WOCHENTAG EINSTELLEN

1



1. Ziehen Sie die Krone bis zum zweiten Klick heraus, wenn der Sekundenzeiger auf der 12 steht.

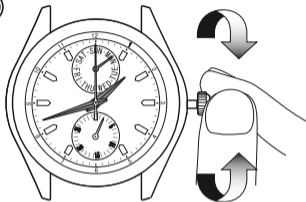
2



2. Drehen Sie die Krone im Uhrzeigersinn, um die Stunden- und Minutenzeiger vorzudrehen, bis die Tagesanzeige auf dem gewünschten Wochentag steht.

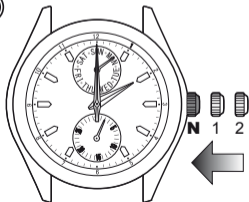
Note: Die Tagesanzeige stellt sich nicht zurück, wenn die Krone gegen den Uhrzeigersinn gedreht wird.

3



3. Drehen Sie für die Zeiteinstellung und beachten Sie, ob die Uhr den Vormittag oder Nachmittag anzeigt.

4



4. Drücken Sie die Krone zurück auf die Normalposition.

Zurück auf Normalposition

Beschleunigte Einstellungstechnik

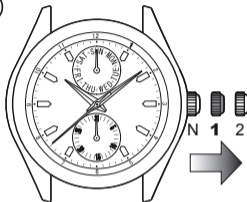
- Um die Tagesanzeige schnell vorzustellen, drehen Sie die Stunden- und Minutenzeiger auf 4 bis 5 Stunden nach dem Punkt des Tageswechsels (zwischen 23:00 und 4:00 Uhr), und drehen Sie sie dann wieder vor, bis die Tagesanzeige auf den nächsten Tag springt.

Bem: *Die Tagesanzeige stellt sich nicht zurück, wenn die Krone gegen den Uhrzeigersinn gedreht wird.*

- Wenn Sie den Minutenzeiger einstellen, drehen Sie ihn auf 4 bis 5 Minuten über die gewünschte Zeit hinaus und dann zurück auf die genaue Zeit.

DATUM EINSTELLEN

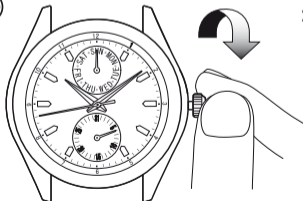
1



1. Ziehen Sie die Krone bis zum ersten Klick heraus.

Bis auf erste Position herausziehen

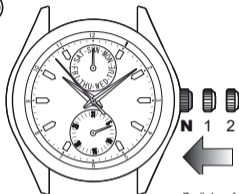
2



2. Drehen Sie die Krone gegen den Uhrzeigersinn, um die Datumsanzeige einzustellen.

Bem: Die Datumsanzeige stellt sich nicht zurück, wenn die Krone im Uhrzeigersinn gedreht wird.

3



Zurück auf Normal- position

3. Drücken Sie die Krone auf die Normalposition zurück

Bemerkung:

- Stellen Sie die Datumsanzeige nicht zwischen 21:00 und 4:00 Uhr ein. Sie könnte nicht korrekt reagieren.
- Während Sie die Datumsanzeige einstellen, prüfen Sie, ob sie ordnungsgemäß in Ein-Tages-Schritten vorläuft.
- Es ist notwendig, das Datum nach einem 30-Tage-Monat und nach dem Februar auf den ersten Tag des Monats vorzustellen.

MARK MADDOX

